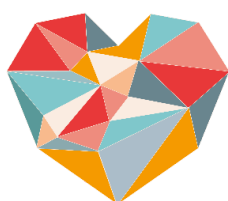


Lokalområdets talenter

Kunst og demens på besøg i Mechelen

'T MONUMENT
MECHELEN

Hilde de Weerd – Leder af det lokale servicecenter og 't moNument walk-in center for mennesker der modtager hjemmepleje i byen Mechelen.

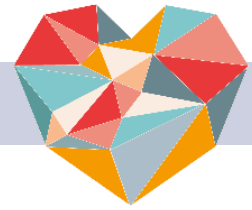


Dementia
in Cultural Mediation



With the support of the
Erasmus+ Programme
of the European Union

Aktiviteten



Aktivitetsens titel

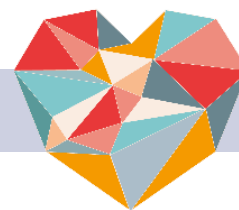
Lokalområdets talenter- Kunst og demens under "Dementia XL day".

Resumé

En årlig kunstudstilling med et specifikt tema som omdrejningspunkt. Nogle kunstværker bevæger sig i og udfolder sig igennem byen Mechelen. Vi skaber en fælles udstilling gennem deltagelse i kunstworkshops eller ved brug af deltagernes egne kunstværker. Hvert år bliver der arbejdet ud fra et specifikt udvalgt tema. Et tema kan fx være "forbindelse".

Udstillingen starter i september og vil være særlig synlig under Demens XL-dagen. Demens XL-dagen er en åben dag, hvor besøgende kan nyde udstillingen og stifte bekendtskab med lokalområdets og demensramtes talenter og kapaciteter.

Beskrivelse



Målgruppen

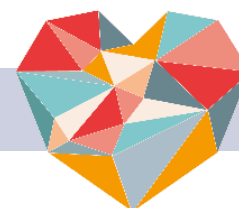
Initiativet når ud til en bred målgruppe: lokale beboere, børn og teenagere, lokale folkeskoler/førskolebørn, mødregruppen, Pegode, Sjarabang, som er en forening for mennesker med handicap, omsorgspersoner og personer med demens i hjemmeplejen og på plejecentret.

Formål

At bringe mennesker sammen gennem kunst og kultur og på denne måde lade dem (gen)opdage deres talenter og kapaciteter. Vi vil skabe et smukt 'NU-øjeblik' og skabe forbindelser mellem forskellige målgrupper.

Samarbejdspartnere

To lokale skoler for folkeskole/førskolebørn, mødregruppen, Pegode, Sjarabang, som er en forening for mennesker med handicap, et botilbud, lokalt servicecenter, kvarteret, børne- og teenagearbejde J@M og 't moNument – som er et åbent tilbud for plejere og personer, som er tilknyttet og modtager af hjemmepleje.



Praktisk

Sted

Udviklingen af kunstværket kan foregå i hjemmet eller i et lokale hos partnerorganisationen, eller man kan deltage gennem åbne workshops.

Et lokalt servicecenter eller mødested er et ideelt sted til afvikling af en åben workshop. Et Der skal være tilstrækkeligt med plads, så udstillingen kan præsenteres efterfølgende.

Dag, tid og varighed

Tidspunkt og dag kan koordineres med målgruppen. Der bør afsættes tre timer til én workshop. At være kreativ er én ting, men det er også vigtigt at give tid og plads nok til at snakke, møde medmennesker med demens, møde pårørende og nyde en kop kaffe sammen.

Sørg for struktur i workshoppen, da det giver tryghed og trygge rammer.

Gruppestørrelse

Det er ingen begrænsninger i antallet af deltagere i workshoppen.

Vejleder og vært

Der er behov for to vejledere, som hovedsageligt udgøres af frivillige i nærværende projekt. Det er vigtigt, at vejlederne kan tilpasse sig deltagerne og frem for alt ved, hvordan man vejleder mennesker med demens. De bør have viden om demenssygdommen.

Husk at undersøge de frivilliges viden om demens inden planlægning og afvikling af workshoppen.

Materialer og faciliteter

Der er brugt følgende materialer til den konkrete udstilling; papkasser og basale håndværksmaterialer. Alt hvad du støder på kan bruges: bånd, avispapir, perler, skaller eller sten. Tilpas materialerne efter temaet for udstillingen.

Kaffe og småkager er også en meget vigtig social del af en workshop.

Udgifter

Udgifterne dækkes i dette tilfælde af partnerorganisationerne: Det lokale servicecenter De Schijf og 't moNument - Aktivitetscenter for mennesker med demens.

Aktiviteten kan gennemføres med et begrænset budget.

Husk eventuelle omkostninger til flyers og invitation til åbningen af udstillingen.

Navneskilte

De frivillige bærer navneskilte.

Memento

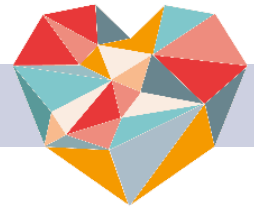
Kunstværket udstilles eller sendes på en rejseudstilling på forskellige lokationer i området. Du kan tage billeder i forbindelse med workshops og af udstillingen.

Efter aktiviteten

Hvis der tages billeder af personer, så husk at indhente samtykke hos både deltagere og eventuelle pårørende.

Der vil blive afholdt fernisering ved udstillingens start, som tak til alle kunstnerne for deres samarbejde.

Kommunikation og tilmelding



Kommunikation

Flyers kan bruges som markedsføring af udstillingen.
De kan distribueres bredt i lokalområdet, i butikker og på apoteker.
Brug også organisationens eget lokale netværk til distribution af flyers.

Tilmelding

Interesserede, som gerne vil deltage i workshops kan tilmelde sig via forskellige kommunikationskanaler: e-mail, telefon eller ved besøg i servicecenter eller aktivitetscenteret.

Beskrivelse og program



Projektet "Lokalområdets talenter" præsenteres herunder også udstillingen.

Alle kan vælge, om deres kunstværk skal være en del af den omrejsende udstilling.

Workshops er planlagt og annonceret.

I starten af workshoppen forklares formålet med udstillingen. Vi tager udgangspunkt i en klar vision: Deltagerne behøver ikke at være kunstnere for at deltage.

Der er en varm velkomst med en kop kaffe.

Herefter forklares eftermiddagens forløb. Kunstværkerne skal udstilles og der skal sendes invitationen til ferniseringen.

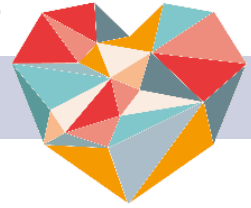
Evaluering



Den enkelte workshop afsluttes med en evaluering

Efter udstillingen evalueres hele projektet af arbejdsgruppen 'Lokalområdets talenter'.

Tjekliste, hvornår og hvad?



En måned før aktiviteten

- Tjek at lokalerne er reserveret
- Send påmindelse om deltagelse
- Indkøb af materialer
- Afvikling af workshops
- Henvendelse til frivillige til workshops
- Kontakt til organisationer / praktiserende læger, der ønsker at være vært for udstillingen.
- Give kunstnere/lokale beboere besked om startudstilling + datoer for fernisering.

To uger før aktiviteten

- Påmindelse til deltagerne i workshoppen
- Forberedelse af lokalerne til udstillingen i det lokale servicecenter
- Sidste forberedelser til udstillingen/ferniseringen

Ugen før aktiviteten

- Opsætning af udstillingen
- Producere informationsark til de besøgende

Aktivitetsdag

- Organisering af ferniseringen og modtagelse af besøgende
- Orienter kunstnerne om de værker, der skal på rejse, og fortælle dem, hvor deres værker ender.

Corona

Under corona kan aktiviteten fortsætte i mindre grupper på de enkelte workshops, et begrænset antal deltagere til ferniseringen og vandrestillingen kan fortsætte uagtet corona.

Opmærksomheds
punkter

