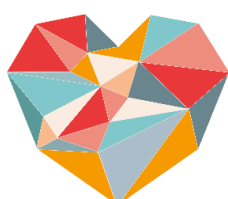




Meet me @ M HKA Museum E! M HKA

Good practice nominated by

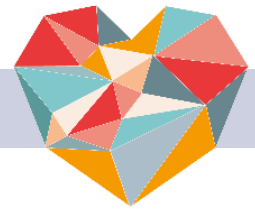


Dementia
in Cultural Mediation



With the support of the
Erasmus+ Programme
of the European Union

Aktiviteten



Aktivitetsens titel

Vi har to demensprojekter: MEET ME @ M HKA og MUSEUM E!.

Resume

Meet me @ M HKA

Interaktive rundvisninger for mennesker som lever med demens og deres pårørende på museet.

Museum E!

Det er et projekt om samtidskunst på et friplejehjem, hvor både samlingsværker (installationer, videoværker, malerier, skulpturer mv.) fra museet og kunstnere midlertidigt flytter ind i plejehjemmet.

Indhold



Målgruppe

Meet me @ M HKA

Mennesker som lever med demens og deres pårørende. Både borgere, der stadig bor hjemme, og dem, der bor på et friplejehjem er velkomne. Borgerne booker et besøg som en gruppe, eller, hvis de bor alene, som en duo: den demensramte og en pårørende. Der er ingen begrænsninger med hensyn til profil. Selvom det interaktive aspekt er centralt - finder vi altid en løsning - for eksempel er blinde også velkomne. Kun at arbejde med døve er sværere. I første omgang havde vi fokus på mennesker med tidlig demens, men det opgav vi, fordi vi bemærkede, at det fik friplejeboligerne til at droppe ud.

Museum E!

Beboerne, deres 'familier' (i bred forstand: ægtefæller men også børn, børnebørn, andre besøgende osv.) og plejehjemmets personale. A priori udelukker vi ikke nogen; vi bestræber os altid på, at alle, der har lyst, kan deltage. Friplejehjemmets personale inviterer slutbrugerne til at deltage - eller fornemmer nogle gange, hvem der er interesseret og/eller hvor der kan være behov for støtte.

Formål

Meet me @ M HKA

- en hyggelig aktivitet for både den demensramte og omsorgspersonen.
- at styrke båndet mellem begge.

Museum E!

At skabe et miljø, der handler om mere end bare omsorg. Det er vigtigt for os, at vi ikke kun leverer kunstværker til friplejehjemmet, men at der foregår noget omkring værkerne med beboerne. "E!" står for "erfaring", og det i fortid, nutid og fremtid. Disse mennesker har også en fremtid! Vi tager udgangspunkt i fantasiens kraft for at bringe mennesker sammen.

Partnere

Meet me @ M HKA



Dementia
in Cultural Mediation



Erasmus+

- Programmet er inspireret af projektet af samme navn MoMA (New York), som tilbyder deres viden og metode som open source.
- Vi arbejdede sammen med universitetet i Antwerpen for at give guiderne en specialiseret uddannelse og sideløbende lave en lille evalueringsundersøgelse baseret på observationer under test-ture (hvad virker, hvad gør ikke, hvilket sprog ønskes, etc). Vi spurgte også deltagerne om deres oplevelser (både umiddelbart efter og ti dage efter aktiviteten, ud fra spørgsmålet om, hvilken effekt besøget havde haft på dem).
- Vi arbejdede også med Stedelijk Museum Amsterdam og Van Abbemuseum. Begge hollandske museer har et lignende projekt og vi udvekslede metoder med dem.
- Til formidling af aktiviteten og målretning af potentielle deltagere arbejder vi sammen med flere paraply- og ekspertiseorganisationer om demens, f.eks. Alzheimer League, Demenscenter Flandern, m.fl.

Museum E!

- Partneren her er et lokalt plejehjem "Immaculata". Vi har arbejdet sammen i fem år nu.
- Edegem kommune støtter projektet fx økonomisk, hvad angår kommunikation, presse mv.



Praktisk

Sted

Meet me @ M HKA

De guidede ture foregår på museet.

Guiderne udvælger rummene ud fra forståelighed og akustik.

Museum E!

Med hensyn til rammerne stillede vi oprindeligt et atelier til rådighed for kunstneren i boligen: et separat rum med alle bekvemmeligheder til kunstnerisk arbejde (håndvask, udendørs lys etc.)

Vi besluttede for nylig at flytte studiet til plejehjemmets cafeteria, fordi vi bemærkede, at studiet altid nåede de samme beboere. Cafeteriet er plejehjemmets hjerte: her når du flere. Ulempen er, at det giver et mindre 'sikkert rum' for både kunstnere og deltagere. Nogle kunstnere vælger derfor at gå ind på beboernes værelser.

Dag, tidspunkt & varighed

Meet me @ M HKA

Vi organiserer besøgene (90 minutter) i museets åbningstid. Dette har nogle ulemper, f.eks. i forhold til støjbelastning, men vi synes, det er vigtigt at fremme deltagernes rummelighed. Vi sigter mod at få deltagerne tilbage i kulturlivet.

Vi organiserer altid besøgene tidligt, ved åbningen af museet, mellem kl. 11.00 og 13.00. Dette er ofte den roligste tid på et museum. Deltagerne er også mere aktive.

Transporten til museet er ofte en stor hindring, og det er derfor vigtigt at sørge for parkering i nærheden.

Museum E!

Vi beder kunstneren om at være til stede på friplejehjemmet 10 timer om ugen i en opholdsperiode på seks måneder. Kunstneren bedes være til stede en onsdag eller dag i weekenden hver anden uge, fordi der da er meget travlt på friplejehjemmet. Vi forsøger også så vidt det er muligt, at deltage i andre aktiviteter, der arrangeres på plejehjemmet. Hver onsdag eftermiddag giver en ergoterapeut en rundvisning på plejehjemmet i ét værk fra museumssamlingen, baseret på Meet me @ M HKA-metoden (en time).

Gruppestørrelse

Meet me @ M HKA

Vi foretrækker en gruppe på 10 personer (5 plejere, 5 personer med demens).

Det absolutte minimum er 2 (1+1).

Det absolutte maksimum er 16 (8+8).

Museum E!

Vi tilstræber at nå alle, altså fra 1 til 300 deltagere (= alle beboere på friplejehjemmet).

Supervisorer og værter

Meet me @ M HKA

- Brug en guide og en frivillig pr gruppe. Den frivillige kan tage sig af gruppen og fx følge med på toilettet.
- Receptionspersonalet, der tager imod besøgende, har også en vigtig rolle, ligesom lokalets personale. De får også undervisning i, hvordan man håndterer mennesker med demens (nemlig en forkortet udgave af den undervisning, guiderne fik i, hvordan man kommunikerer med mennesker med demens).

Museum E!

- Kunstneren på plejehjemmet, en række teknikere til at installere kunstværkerne og/eller yde teknisk support til kunstneren. Disse mennesker modtager i øjeblikket ingen uddannelse.
- Vigtig er også rollen som omsorgsperson fra friplejehjemmet, i vores tilfælde ergoterapeuten, som danner bro mellem kunstneren og slutbrugerne, understøtter kunstnerens aktiviteter osv. Denne person skal helst have en stærk interesse i kunst og kultur.
- Vi har også en styregruppe, der udstikker den kunstneriske linje og udvælger kunstnerne. Denne gruppe består af: (1) museums personale, (2) personale på friplejehjemmet og (3) eksterne rådgivere.

Materialer & faciliteter

Meet me @ M HKA:

- Sørg for at stille museumsstole til rådighed: hvert kunstværk bliver kigget på i lang tid, så det er mest bekvemt at sidde, desuden er alle (f.eks. kørestolsbrugere) - inklusive guiden - i samme højde på denne måde. For det tredje udgør stolene et ankerpunkt i rummet for deltagerne.
- Guiderne medbringer også altid kopier af de kunstværker, de diskuterer, som kan sendes rundt.

Museum E!

Hvad der skal til, afhænger af kunstneren og aftales med ham/hende i starten af processen

Udgifter

Meet me @ M HKA

Vi opkræver samme pris som enhver anden tur: 75 euro/guide.

En gang om måneden arrangerer vi en gratis rundvisning for alle med gyldig museumsbillet.

Museum E!

Der er ingen gebyr for deltagerne.

Navneskilte

Meet me @ M HKA

Vi giver alle et navneskilt, inklusiv guide og frivillig. Skiltet angiver fornavnet på den pågældende person. Dette giver folk mulighed for at henvende sig direkte ved navn.

Museum E!

Her giver vi et 'visuelt navneskilt': hvert værelse har en vitrine, hvor noget fra biografien om personen, der bor i det pågældende rum, vises på en visuel måde. Ergoterapeuten laver denne montre med hver enkelt ved ankomsten til friplejehjemmet. Det er en nyttig samtalestarter for plejehjemskunstnerne, at henvende sig til beboerne.

Memento

Meet me @ M HKA:

Alle får en reproduktion af deres yndlingskunstværk. Hvad en persons yndlingskunstværk er, vil blive spurgt i slutningen af turen.

Museum E!

Det afhænger af kunstneren: enhver kunstner efterlader et kunstværk til plejehjemmet under alle omstændigheder, så i princippet til alle. Nogle kunstnere vælger også at tilbyde noget til beboerne individuelt.

Opfølgning

Meet me @ M HKA

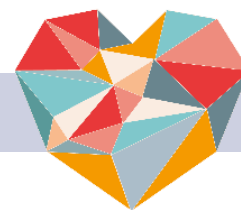
- Vi forventer ingen opfølgning. For eksempel er vi meget tilbageholdende med at tage og/eller distribuere billeder.

Museum E!

- I friplejehjemmets avis kommer der løbende bidrag om projektet, for eksempel et interview med kunstneren, et retrospektiv, fotos, digte som beboere har lavet o.l. En medarbejder på friplejehjemmet, som også laver modtagelsessamtalerne med de personer, der kommer, holder øje med, hvilket materiale vi kan bruge fra hvem.

- I slutningen af hvert kunstnerophold er der en offentlig stund for den brede offentlighed.

Kommunikation & Tilmelding



Kommunikation

Meet me @ M HKA:

Vi kommunikerer via MUHKA hjemmesiden; via flere eksterne hjemmesider (f.eks. Uit i Vlaanderen); via et kvartalsvis e-nyhedsbrev; via flyers i lægernes venteværelser, demenscaféer samt lokalt i Antwerpen. Vi kommunikerer ikke om denne aktivitet på sociale medier.

Museum E!

Vi kommunikerer via friplejehjemets interne kommunikationskanaler: samtaleanlægget, friplejehjemets avis; plejehjemets tv-kanal (for at vise videoarbejde eller annoncere noget); via touchskærmen i entréen, henvendt til beboere og familie.

.....

Tilmelding

Meet me @ M HKA

Deltagerne skal booke via e-mail. De vil derefter modtage en bekræftelsesformular, som også indeholder vejledning og en kort beskrivelse af programmet.

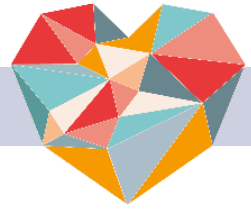
Til besøgene på lørdage behøver man ikke reservere, man kan blot komme på museet.

Museum E!

Tilmelding er ikke nødvendig her, hele friplejehjemmet tilbyder en pulje af deltagere, som deltager ud fra egne interesser.



Beskrivelse & Program



Meet me @ M HKA

Sørg for, at de besøgende får en varm velkomst!

Ved indgangen til museet får alle et navneskilt.

Guiden leder derefter efter et roligt sted i museet for at få et afsleppende øjeblik, og der tages tid til at lære hinanden at kende, og også til at lære museet at kende: guiden fortæller noget om museet og bygningen.

Derefter introduceres den røde linje: et tema, der forbinder de værker, der vil blive diskuteret. Guiden måler også de besøgendes forventninger.

Bagefter diskuteres mindst tre og højst fem kunstværker sammen.

Ethvert kunstværk kan bruges, men vi undgår kunstværker, der er for højljyde, som består af for mange forskellige elementer, som er meget små...: dette primært af praktiske årsager.

Vejledningen fastholder altid strukturen i de spørgsmål, der stilles, nemlig:

- spørgsmål vedrørende seeroplevelsen;
- observere eller bringe ting sammen fra arbejdet på en analytisk måde;
- et øjeblik af fri association: hvilke associationer får du til dette værk, hvad fremkalder det;
- leder efter sammenhænge med den personlige oplevelse.

Mellem hvert trin er der et 'gentag trin': guiden opsummerer kort, hvad der blev sagt.

Der er ingen enkelt korrekt fortolkning: alle input er lige gyldige og værdifulde.

Der er stor vægt på non-verbal kommunikation. Det er også vigtigt at lade spontane, gensidige samtaler udvikle sig.

Til sidst vises alle reproduktioner af alle diskuterede værker og diskuteres med gruppen. Dette er et øjeblikks refleksion. Deltagerne bliver også spurgt, hvilket billede de gerne vil have med hjem.

Museum E!

Dette projekt har tre søjler:

- de biografiske montrer,
- værkerne fra museet, der går til friplejehjemmet,
- en kunstner, der får carte blanche til at skabe sit eget værk og/eller arbejde sammen med beboerne.

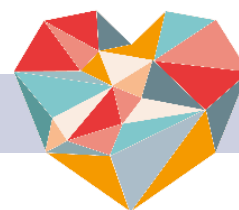
- De biografiske montrer laves af ergoterapeuten ved ankomsten af en ny beboer sammen med beboeren. De repræsenterer beboerens liv, lidenskaber... eller hvad de anser for vigtigt.

- Om de kunstværker, der midlertidigt flytter til friplejehjemmet: under et forudgående forløb med beboerne, deres familier, omsorgspersonerne mv., udvælges værkerne i fællesskab. Den eneste begrænsning er, at det skal være teknisk muligt at flytte værkerne. Teknikere fra museet kommer for at installere værkerne. Der gennemføres interviews med beboerne om de værker, de valgte. Disse interviews er en del af museets arkiv. Udover museumsforsikringen blev der tegnet en ekstra forsikring.

Fritidshjemmets ergoterapeut er uddannet guide på museet og giver rundvisninger i plejehjemmets værker.

- Vedrørende kunstneren: Der arrangeres et introduktionsarrangement, hvor beboerne kan lære kunstneren at kende og omvendt, gerne knyttet til en anden aktivitet, hvor mange mennesker er til stede. Der er også altid en afsluttende begivenhed, som er åbent for offentligheden. Kunstnerens værk afsløres, der er en bid mad og lidt at drikke.

Evaluering



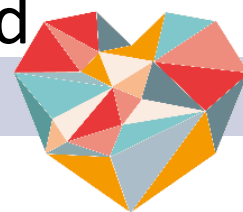
Meet me @ M HKA

En første evaluering fandt sted i samarbejde med universitetet i Antwerpen. Derudover følges hver guide op mindst én gang årligt af projektets koordinator (efter rundvisning; evalueringsskema udfyldt af både guide og vejleder og sammenlignet med hinanden).

Museum E!

Der er en halvårlig evaluering af programmet af styregruppen (personale på museet, plejehjemmet & eksterne eksperter); hvert andet år er der en evaluering med beboerne og deres pårørende, som foregår visuelt. Personale på friplejehjemmet følger også op på beboerne og melder ind imellem evt.

Checkliste, hvornår gør man hvad



Meet me @ M HKA

En måned før aktiviteten
Træning af guiderne.
Annoncering og formidling af programmet.

Ugen før aktiviteten
Vejledningen videresender forberedelsen til programkoordinatoren.
Bekræftelsesmail i tilfælde af reservationer.

Dagen før aktiviteten
Fremstilling af tryk og reproduktioner af værkerne.
Opret navneliste (i tilfælde af reservation; ellers: ved registrering).

Aktivitetens dag
Brief museets personale.
Hent stolene.
Opret navneskilte.

Museum E!

For dette projekt er det ikke muligt at give en generel vejledning, da kunstnerens praksis er integreret så meget som muligt i WZC's funktion, og fordi hver kunstners praksis er meget forskellig, lige fra workshops for omkring tyve personer, til individuelle samskabende øjeblikke.

Corona

Meet me @ M HKA

På grund af restriktionerne kunne denne aktivitet ikke finde sted i Corona-perioden.

Museum E!

Dette program er fortsat, men med en og samme kunstner, under hele Corona-perioden og under hensyntagen til de nødvendige tiltag.



Opmærksomhedspunkter

