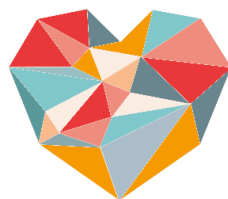




Kunstværksted

Barbara Luel & Bert Vervaeet

De Wingerd

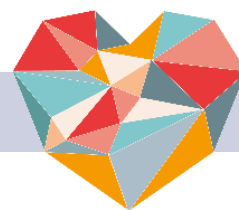


Dementia
in Cultural Mediation



With the support of the
Erasmus+ Programme
of the European Union

Aktiviteten



Aktivitetsens titel

Kunstværksted

Når du giver og deler skønhed, får du skønhed til gengæld.

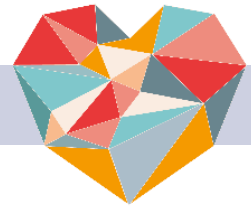
Resumé

I kunstværkstedet tegner og maler vi sammen. Vi bruger kunstbøger og natur fotografier som inspiration. Vi laver kunst på papir eller på lærred med akvarelmaling, akrylmaling, grafitblyant, kul, farveblyant eller pastel.

Kunstværkstedet afholdes hver 2. uge mandag eftermiddag.

Som afslutning på værkstedet får vi noget at drikke en snack og evaluerer dagens aktivitet.

Beskrivelse



Målgruppen

Kunstaktiviteten afvikles fx på et plejecenter og er åben for alle, der stadig kan håndtere en blyant eller en pensel. Alle deltagere laver kunst på deres niveau. Nogle deltagere er beboere på plejecenter og andre deltager i dagsaktiviteter og går hjem sidst på dagen.

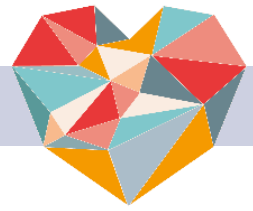
Formål

Formålet er at fokusere på positivitet og skønhed. Vi fokuserer på det, vi stadig kan gøre sammen, i stedet for det, der er glemt. Vi kommunikerer sammen, fordi kunst er et universelt sprog.

Samarbejdspartnere

Plejecenteret åbner dørene for aktiviteten. De stiller et lokale til rådighed, hvor vi kan lave kunsten og et skab til opbevaring alle materialerne. De sørger for at invitere "kunstnerne" i form af deltagere og hjælper dem med at komme frem og tilbage til lokalet, hvor aktiviteten foregår.

Praktisk



Sted

Aktiviteten foregår indendørs, i et lokale med meget dagslys og store borde.

Alle deltagerne har brug for god plads ved et behageligt bord for at kunne arbejde. Der skal være plads til at have papir og kunstartikler og en bog i nærheden.

Nogle deltagere kan komme i kørestol, så lokalet skal være tilgængeligt personer med handicap.

Nogle deltagere har desuden brug for ekstra kunstigt lys.

Der er brug for ro og ingen distraktion, mens deltagerne arbejder. Døren til lokalet bør derfor kunne lukkes.

Rolig musik kan også virke afslappende.

Som afslutning kan man servere kaffe og te og diskutere kunsten, som deltagerne har lavet.

Dag, tid og varighed

Kunstværkstedet starter omkring kl. 14.00 og varer 1,5 til 2 timer. Nogle af deltagerne foretrækker at blive længere, mens andre ikke kan fokusere så længe. Sørg for at være parat til at tilpasse aktiviteten.

Gruppestørrelse

Det anbefales at der maksimalt deltager 3 personer pr. plejer/vært/vejleder.

Det anbefales at deltagerne kommer alene uden familie eller pårørende. Tilstedeværelsen af pårørende kan tage fokus fra kunsten og distrahere deltagerne.

Vejleder og vært

Kunstværkstedet drives af 3 frivillige kunstnere.

Kunstnerne får assistance fra tilsynsførende fra plejecenteret, som hjælper med at bringe beboerne til værkstedet og tilbage til deres lejlighed/værelse, når aktiviteten er slut.

Som afslutningen på aktiviteten sørger værterne for kaffe og te, og deltager i snakken om den kunst, der blev lavet, og giver komplimenter til alle.

Kunstværkstedet kan også flytte udendørs i fx en park, hvor deltagerne tegner planterne og der laves fælles picnic.

I forbindelse med aktiviteter ude af huset, er der brug for at vejlederne fra plejecenteret ledsager gruppen. Der skal være 1 vejleder pr. deltager.

Materialer og faciliteter

Der serveret en kop te eller kaffe. Dette er meget vigtigt for atmosfæren i kunstværkstedet.

Udgifter

Der er ingen omkostninger. Kunstnerne er frivillige.

Navneskilte

De frivillige bærer navneskilt.

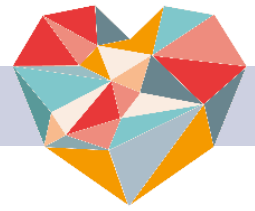
Memento

Deltagerne kan tage deres kunst med hjem.

Efter aktiviteten

Værten/plejecenteret laver en udstilling i indgangsområdet med de værker, som deltagerne har skabt i kunstværkstedet.

Kommunikation og tilmelding



Kommunikation

Plejecenterets medarbejdere inviterer beboere og brugere, og spørger om de er interesserede i at deltage. De hjælper desuden deltagerne hen til og hjem fra kunstværkstedet.

Tilmelding

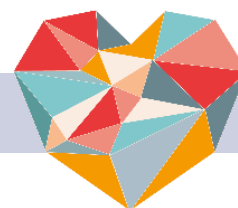
Tilmelding foregår gennem plejecenterets aktivitetskalender.

Beskrivelse og program



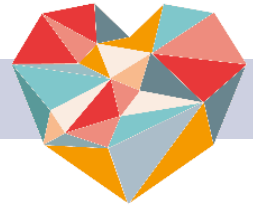
- Indretning af lokalet: Inden deltagerne ankommer, forberedes alle kunstartikler og bøgerne til inspiration.
- Velkomst: Vejlederne deltager og introducerer kunstnere og deltagere for hinanden, hvis vi ikke kender hinanden fra tidligere. Deltagerne kommer ofte igen, så efter et par gange kender vi hinanden.
- Deltagerne sætter sig ved et bord og kunstnerne spørger dem, hvilke kunstartikler de gerne vil bruge. Kunstnerne præsenterer deltagerne for de medbragte inspirationsbøger, og bruger dem til at undersøge, hvad deltagerne kan lide: kunstbøger, naturfotografering eller dyr.
- Deltagerne kigger på billeder og kunstnerne snakker med dem for at se, hvad der inspirerer dem.
- Hvis deltagerne ikke ved, hvor de skal begynde, sætter kunstnerne sig ved siden af og begynder at tegne og male for at inspirere deltageren. Det er vigtigt at lade deltagerne lave deres eget kunstværk.
- Aktiviteten afsluttes med lidt at drikke fx kaffe eller te og nogle gange et stykke kage som nogle andre frivillige har bagt.
- Afslutningsvist præsenterer vi kunstværkerne for hinanden, og giver komplimenter.
- Deltagerne kan tage deres kunst med hjem.

Evaluering



Der gennemføres ingen evaluering. Deltagernes umiddelbare glæde er evaluering i sig selv. Deltagerne fortæller, at det er deres foretrukne aktivitet i løbet af ugen og spørger, om kunstnerne kan komme oftere.

Tjekliste, hvornår og hvad?



En måned før aktiviteten

- Planlæg aktiviteten

Ugen før aktiviteten

- Sørg for, at lokalet er ledigt

Aktivitetsdagen

- Klargør lokalet
- Sørg for at deltagerne bliver fulgt til lokalet
- Medbring te og kaffe
- Sørg for at deltagerne bliver fulgt tilbage til deres værelse

Corona

Inden deltagerne blev vaccineret, blev der sørget for at holde afstand, og man undlod at servere forplejning.

Deltagerne kan placeres ved hver sit bord.

Efter vaccination bæres der fortsat masker for en sikkerheds skyld, men hyggen og forplejningen er tilbage på programmet.

Opmærksomhedspunkter

