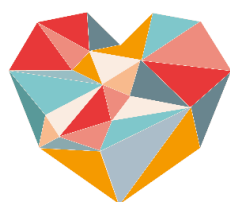




Kulturklub

på biblioteket for mennesker der lever med demens og deres pårørende

Demensfællesskabet Fyn/Kunstmuseum Brandts, Odense

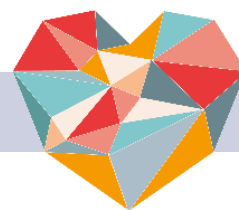


Dementia
in Cultural Mediation



With the support of the
Erasmus+ Programme
of the European Union

Aktiviteten



Aktivitetsens navn

'Kulturklub på biblioteket for mennesker med demens'

Navnet er valgt, fordi det dækker over forskellige aktiviteter både indendørs og udendørs

Resumé

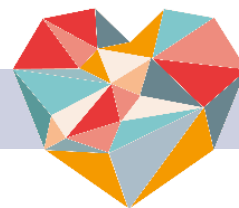
Vi har lavet kulturklubben på biblioteket for at kunne tilbyde kulturelle arrangementer for par, hvor en af partnerne lever med demens. I denne klub har parrene fælles oplevelser.

En anden meget vigtig årsag til at lave denne klub er at forbinde både de mennesker, der lever med demens, såvel som deres pårørende. Vi ønsker også at skabe "et rum" med tillid og følelsen af at være tryk.

Vi starter en ny klub op til efteråret og igen til foråret. Vi inviterer de par, vi kender, og vi beder også vores samarbejdspartner "Demensfællesskabet Fyn" om at fortælle deres brugere om klubben. Hver sæson har vi haft 6-7 par med. Vi forsøger at have et tema hver sæson og vi har fx kunst som tema og vi har "lær din by at kende" som tema. Aktiviteterne er forskellige, for eksempel en guidet rundvisning i skulpturer i centrum af byen, guidede ture på kunstmuseet "Brandts", en filosofisk foredrag om kunst, en guidet byvandring med fokus på byens butikker, en guidet rundvisning på rådhuset og også en guidet tur på havnen.

Hver aktivitet slutter med, at alle deltagerne sidder sammen og få en kop kaffe – og snakker sammen.

Beskrivelse



Målgruppe

Det er en aktivitet for mennesker på et tidligt stadie af demens, der stadig bor hjemme – og for deres nærmeste pårørende

Formål

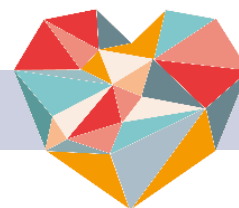
Vi ønsker at tilbyde kulturarrangementer til par, hvor en af dem lever med demens og derved er forhindret i at deltage i "almindelige" kulturelle arrangementer. Vi ønsker også at forbinde mennesker, der er ramt af demens – både dem, der lever med demens og de pårørende.

Samarbejdspartnere

Organisationen "Demensfællesskabet Fyn" hjælper os med at rekruttere deltagere. Demensfællesskabet Fyn er et rådgivnings- og aktivitetscenter med aktivitetstilbud for mennesker med demens i tidligt stadie og deres pårørende. Centeret er et tilbud under Alzheimerforeningen og ikke et visiteret tilbud. Centerlederen varetager den daglige drift. Derudover er der adskillige frivillige tilknyttet samt pårørende og fagpersoner. Formålet med Rådgivnings- og aktivitetscentret er, at skabe et inkluderende fællesskab hvor meningsfulde aktiviteter og rådgivning er i naturligt samspil og udvikling. Sammen skaber vi nye muligheder og indholdsrige aktiviteter for hjemmeboende personer med demens og deres pårørende.

I aktiviteterne samarbejder vi også med KUNSTMUSEUM BRANDTS, Odense

Praktisk



Sted

Alle aktiviteterne foregår sidst på eftermiddagen fra 16.30 til 18.00, for at pårørende, der stadig arbejder, kan deltage

Aktiviteterne foregår forskellige steder afhængig af aktiviteten. På grund af covid 19 situationen har vi haft mange udendørs aktiviteter.

Mødesteder:

KUNSTMUSEUM BRANDTS, Odense

Skulpturrundvisning i Odense City

Rundvisning på Odense Havn

Rundvisning på Odense Rådhus

Guidet tur i Odense bymidte med fokus på forretningslivet gennem tiderne.

Guidet tur med kig på byens træer

Guidet tur på Odense hovedbibliotek og behind the scenes

Guidet tur langs Odense Å

Ugedag, tidspunkt & varighed

Alle aktiviteterne foregår sidst på eftermiddagen fra kl. 16.30 til 18.00, så pårørende, der stadig arbejder, kan deltage.

Gruppestørrelse

Vi foretrækker 5 par og højst 7 par. For at give plads til, at så mange som muligt har lyst til at deltage i samtalerne og skabe en tryk atmosfære i aktiviteten, kræver det at man ikke er for mange.

Vejledere og værter

Da aktiviteten også omfatter pårørende er det ikke nødvendigt med frivillige.

Materialer & faciliteter

Det eneste der skal til er en kop te/kaffe.

Hvis det er en sang- eller oplæsningsaktivitet er det en god idé at medbringe trykte tekster, som deltagerne også kan tage med hjem.

Når aktiviteten foregår udendørs, slutter vi af med en kop kaffe på en lokal café

Udgifter

Der er ingen udgifter for de deltagende. Biblioteket betaler honoraret til guiderne og kaffen.

Da deltagernes økonomiske situationer variere en del, er det at foretrække at aktiviteterne er gratis eller meget billige.

Navneskilte

Der er ingen udgifter for de deltagende. Biblioteket betaler honoraret til guiderne og kaffen.

Da deltagernes økonomiske situationer variere en del, er det at foretrække at aktivitetern er gratis eller meget billig.

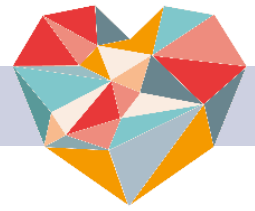
Memento

Vi har ikke givet deltagerne noget med hjem.

Opfølgning

Vi har ingen yderligere tiltag. Vi føler ikke, at det er nødvendigt, når vi skal mødes igen til en ny aktivitet.

Vores opfølgning på arrangementet er, at de pårørende deltager i aktiviteten og derfor efterfølgende kan fortælle om oplevelsen derhjemme.



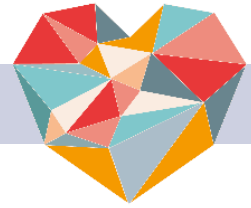
Kommunikation

Vi bruger både mail og flyers. Vi sender først deltagerne mail ca. 14 dage før aktiviteten finder sted. Vi sendte også en påmindelse et par dage før aktiviteten finder sted. Aktiviteten er slået op i Demensfællesskabets arrangementskalender.

Tilmelding

De tilmelder sig via e-mail, og vi sender en bekræftelsesmail tilbage.

Beskrivelse & Program



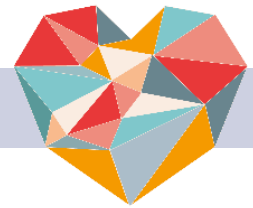
Med hensyn til de indendørs aktiviteter dækker vi altid bordet med kaffekopper for at gøre stemningen hyggelig. Med hensyn til de udendørs aktiviteter afslutter vi altid aktiviteten på en café med kaffe / te. Det er meget vigtigt at have tid til at tale.

Deltagerne nyder i høj grad at være en del af kulturklubben – for grunden til at være sammen handler ikke om sygdommen, men om at have en kulturel oplevelse. Det står ifølge deltagerne i kontrast at besøge Alzheimerforeningen.

Det var aktiviteter, som alle andre også kan deltage i. Men forskellen her er, at det afholdes for en mindre gruppe, og at tempoet sænkes. Mange af aktiviteterne tilbydes også til andre biblioteksbrugere, men med flere deltagere.

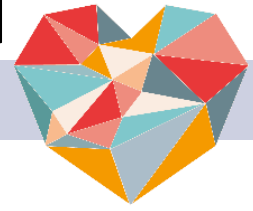
At der er pårørende involveret i aktiviteterne gør en stor forskel i forhold til, hvordan aktiviteten foregår, og det er ikke nødvendigt at tage så mange hensyn, som man ellers ville gøre.

Evaluering



Vi laver en logbog med noter efter hver aktivitet, som vi bruger til at vurdere og lære af til de næste aktiviteter. Kulturklubben består af en række aktiviteter, som evalueres i fællesskab med deltagerne efter hvert arrangement.

Tjekliste, hvornår man skal gøre hvad



En måned før aktiviteten

- Planlæg aktiviteten
- Booking af guidede ture og præsentanter
- Formidling via Demensfællesskabets aktivitetskalender

To uger før aktiviteten

- Inviter deltagere

Ugen før aktiviteten

- Bestil bord på en café

Dagen før aktiviteten

- Send en påmindelse

Corona

Det påvirkes på den måde, at vi foretrækker udendørs aktiviteter. Ved at placere aktiviteterne udendørs har det gjort det muligt og mere sikkert for deltagerne at mødes.

Aktiviteterne kan finde sted under coronaen, hvis der tages forbehold for de lovbestemte nationale og lokale restriktioner og anbefalinger, der er meddelt på tidspunktet for aktiviteterne.

Opmærksomhedspunkter

