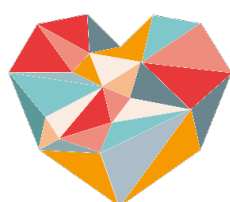




Meet Me @ Middelheimmuseum

middelheim
museum

Goede praktijk genomineerd door

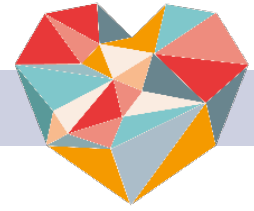


Dementia
in Cultural Mediation



With the support of the
Erasmus+ Programme
of the European Union

De activiteit



Titel van de activiteit

Meet Me @ Middelheimmuseum

Rondleidingen voor mensen met (jong)dementie en hun mantelzorgers.

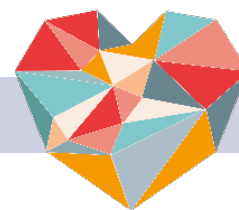
Samenvatting

Het Middelheimmuseum is een kunspark in Antwerpen (België). Meet Me @ Middelheim is een programma dat rondleidingen verzorgt voor mensen met lichte tot matige (jong)dementie. In de rondleiding komen mensen samen met hun mantelzorger om te genieten van de kunst in het park. Samen met de gids worden een aantal kunstwerken bekeken. Daarbij wordt de slow art techniek gebruikt: samen kijken, samen delen. Tijdens de rondleiding staan interactie en gesprek centraal. Dit programma volgt het voorbeeld van een project dat in New York werd opgezet, genaamd 'Meet Me @ MoMA' (<https://www.moma.org/visit/accessibility/meetme/>).

Het Middelheimmuseum biedt een overzicht van moderne en hedendaagse kunst in een uitzonderlijk kader. Het museum is ervan overtuigd dat kunst een belangrijk hulpmiddel kan zijn om in contact te komen met de gevoelens, ideeën en gedachten van mensen met (jong)dementie. Vooral hedendaagse kunst staat open voor interpretatie en nodigt uit tot observeren en discussiëren.

De rondleidingen worden ontwikkeld door speciaal opgeleide educatoren die optreden als museumgids en ook ervaring hebben als mantelzorger van een persoon met dementie.

Inhoud



Doelgroep

De rondleidingen zijn gericht op mensen met lichte tot matige (jong)dementie.

De activiteit staat open voor bewoners uit faciliteiten voor begeleid wonen met hun begeleiders (kunnen ook familie zijn), maar ook voor individuele bezoekers met hun mantelzorgers.

De activiteit vindt buiten plaats in het kunspark. Hoewel de gidsen kunstwerken kiezen op rustige plekken, is dit qua akoestiek dus niet eenvoudig voor mensen met een gehoorprobleem. Voor mensen met een visuele handicap speelt de mantelzorger een belangrijke rol en past de gids de techniek toe van visueel beschrijven. Aangezien het museum de rondleidingen enkel tussen april en oktober organiseert, is de activiteit toegankelijk voor mensen met een fysieke handicap. Tijdens andere maanden zijn de onverharde paden in het park heel moeilijk toegankelijk met een rolstoel. Alsook is het voor hen, maar bij uitbreiding voor de hele groep, te koud in die maanden vanwege de slow art techniek waarbij iedereen zit tijdens de activiteit.

Doel

De doelstelling is kunst toegankelijk maken voor mensen met (jong)dementie en een waardevolle ervaring creëren voor hen en hun mantelzorgers waarbij genieten centraal staat.

Partners

Bij de aanloop naar de ontwikkeling van de activiteit:

- Het MoMA in New York is de grootste inspiratiebron voor de activiteit. Samen met de Vlaamse musea en FARO (Vlaams steunpunt voor cultureel erfgoed vzw) is het Middelheimmuseum naar New York geweest om de initiatiefnemer te ontmoeten en informatie uit te wisselen. Het museum mag de naam 'Meet Me @' gebruiken. MoMA is nu niet meer actief betrokken, maar ze wisselen wel nog steeds materiaal uit.
- Twee museumgidsen van het Middelheimmuseum hebben het Stedelijk Museum Amsterdam en het Van Abbemuseum bezocht om met de medewerkers te praten, zich te laten inspireren en een rondleiding voor mensen met dementie mee te volgen. Hun programma heet respectievelijk:
 - Onvergetelijk Stedelijk (<https://www.stedelijk.nl/nl/bezoeken/rondleidingen/onvergetelijk-stedelijk>)
 - Onvergetelijk Van Abbe (<https://vanabbemuseum.nl/programma/programma/onvergetelijk-van-abbe-11/>)

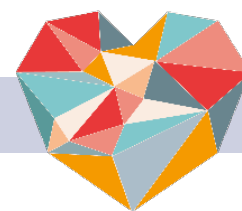
Ondersteuning bij de ontwikkeling van de activiteit:

- De Alzheimer Liga Vlaanderen vzw heeft feedback gegeven op de inhoud en de aanpak van de rondleiding. Daarbij ging veel aandacht uit naar de ontvangst van de mensen, de inleiding, maar ook het moment van afsluiten samen.
- Het Expertisecentrum Dementie Vlaanderen en de gidsen van het Middelheimmuseum kwamen verschillende keren samen om de activiteit te bespreken.

Bij de communicatie over de activiteit:

- De Alzheimer Liga Vlaanderen vzw zorgt mee voor de communicatie.
(<https://www.alzheimerliga.be/nl>)
- De Vlaamse Ouderenraad helpt de activiteit mee te verspreiden. Zo hebben zij een reportage gewijd aan de rondleidingen in hun magazine Actueel van juli 2018.
(<https://www.vlaamse-ouderenraad.be/>)
- Expertisecentrum Dementie Vlaanderen helpt de activiteit mee te verspreiden.
(<https://www.dementie.be/>)
- Dementievriendelijk Gent helpt de activiteit mee te verspreiden.
(<https://stad.gent/nl/samenleven-welzijn-gezondheid/gezondheid/dementie/samen-voor-een-dementievriendelijk-gent>)

Praktisch



Locatie

De activiteit vindt altijd buiten plaats in het park tussen de kunstwerken.

Voor een ideale setting zijn volgende voorwaarden noodzakelijk:

- een combinatie van park en kunst,
- zorgen voor rust,
- dichtbij toiletten toegankelijk voor mensen met een rolstoel,
- comfortabel zitten: een draagbaar vouwstoeltje voor iedereen (ook de begeleiders) en rolstoelen aanbieden,
- gemakkelijk begaanbare wegen,
- enkel aanbieden tussen april – oktober omwille van weersomstandigheden: toegankelijkheid paden en temperatuur vanwege zittende houding (slow art techniek: 3 à 4 kunstwerken).

Er zijn parkingplekken dichtbij, maar vooral de twee 'park and ride' plekken aan de inkom van het museum waar de rondleiding start zijn hier van belang. De gidsen staan klaar aan de inkom voordat de rondleiding begint om alle mensen te verwelkomen en op te vangen zodat de begeleider vervolgens kan zoeken naar een parkeerplaats.

Dag, tijd & tijdsduur

Rondleidingen worden aangeboden enerzijds aan individuele bezoekers en hun mantelzorgers en anderzijds aan bewoners uit faciliteiten voor begeleid wonen en hun begeleiders.

Voor individuele bezoekers en hun mantelzorgers:

- Elke derde zondag van de maand van april tot oktober
- Flexibel inschrijven (mogelijk tot op het laatste moment)
- Tijd: 14:00-16:00 (dit werd afgetoetst bij de mantelzorgers: ideaal moment omwille van andere praktische noden in de ochtend of op de middag)
- Duur: 1,5 uur + 30 min. afsluiting
- Rondleiding kan doorgaan vanaf 2 personen (een individuele bezoeker met mantelzorger)
- Annuleren mogelijk op dezelfde dag tot 11u als de weersomstandigheden een comfortabele rondleiding niet mogelijk maken
- Museum als organisator

Voor bewoners uit faciliteiten voor begeleid wonen en hun begeleiders:

- Op aanvraag van april tot oktober
- Minstens drie weken op voorhand reserveren
- Op een vrijdag, maar kan in overleg met de gids ook op een andere dag (afhankelijk van de werking en de organisatie van de faciliteit en wanneer het busje vrij is)
- Tijd: bepaald in overleg met de faciliteit
- Annuleren mogelijk op dezelfde dag tot 11u als de weersomstandigheden een comfortabele rondleiding niet mogelijk maken
- Duur: 1,5 uur + 30 min. afsluiting
- Faciliteit als organisator

Groepsgrootte

Maximum 6 tot 8 personen met (jong)dementie + een mantelzorger per persoon met dementie.

Het Middelheimmuseum werkt voor deze activiteit met maximaal 15 volwassenen. Een kleine groep is belangrijk omwille van 2 redenen:

- iedereen moet elkaar kunnen verstaan, en
- voldoende plaats hebben om de kunstwerken zo goed mogelijk, langs de verschillende kanten, te kunnen bekijken.

Voor de rondleidingen op zondag is het maximum aantal flexibeler. Op zondag gaat het er iets minder georganiseerd aan toe, omdat het voor deelnemers soms een aangename uitstap is met de familieleden. Er kunnen meerdere familieleden aansluiten.

Organisatie & begeleiding

De twee museumgidsen die de Meet Me @ Middelheim rondleidingen geven hebben een opleiding gevolgd tot museumgids. Ze hebben ook een eindwerk gemaakt rond de 'Meet Me @' rondleidingen in het kader van hun opleiding tot museumgids. Ze hebben beiden jarenlang een ouder met dementie begeleid. Sindsdien zijn ze zich blijven bijscholen en blijven ze ook in dialoog gaan met de Vlaamse Alzheimer liga, maar ook met de begeleiders van de woonzorgcentra.

Rondleidingen op zondag voor individuele bezoekers en hun mantelzorgers:

- Twee museumgidsen zijn aanwezig. Zij bespreken om beurten kunstwerken. De gids die niet spreekt, zorgt voor de logistieke ondersteuning en faciliteert de bespreking van het kunstwerk door de collega-gids.

Rondleidingen voor bewoners uit faciliteiten voor begeleid wonen en hun begeleiders:

- Er is één museumgids. Deze gids biedt ook extra zorg op praktisch vlak (vouwstoeltjes dragen, iemand een arm geven of een rolstoel duwen). De museumgids wordt idealiter vergezeld door een tweede museumgids. Het park is groot en als er bijvoorbeeld tijdens de rondleiding iemand dringend naar het toilet moet, is het soms nodig dat de tweede gids iemand de weg wijst.

Suppoosten spelen geen actieve rol bij deze activiteit.

Materialen & faciliteiten

Materialen:

- Twee rolstoelen
- Draagbaar vouwstoeltje per deelnemer
- Blad met stickers (speciale textielstickers zodat dit de kledij niet aantast)
- Stift
- Postkaart van één van de beelden uit de rondleiding per deelnemer
- Extra didactisch materiaal is afhankelijk van de rondleiding:
 - foto's: blijkt niet altijd te werken bij deze activiteit
 - muziek: een radiocassette of mp3 die de gidsen zelf meebrengen; het museum heeft enkele tablets ter beschikking, maar wifi in het park is niet altijd even stabiel
- Handschoenen wanneer er binnen de groep mensen zijn die problemen hebben op vlak van zicht (een aantal van de beelden kunnen voorzichtig aangeraakt worden)

Faciliteiten:

- Toiletten in de buurt die ook toegankelijk zijn voor rolstoelgebruikers
- Een plaats waar de groep kan samenzijn om de rondleiding af te ronden (mogelijkheid tot een drankje)

Kosten

Voor individuele bezoekers en hun mantelzorgers:

- Gratis rondleidingen
- Te annuleren tot 11:00 u op de ochtend van de activiteit bij slecht weer.

Voor bewoners uit faciliteiten voor begeleid wonen en hun begeleiders:

- Betalende rondleidingen: €95 voor de gids en een boekingskost van €20 (vanwege boekingskantoor waarmee dienst toerisme van de stad werkt).
- Te annuleren tot 11:00 u op de ochtend van de activiteit bij slecht weer.

Badges

De gidsen hebben een badge van de stad Antwerpen Middelheimmuseum met voor- en achternaam op. De deelnemers mogen de museumgids met de voornaam aanspreken.

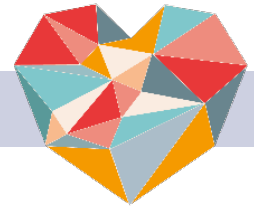
Aan het begin van de rondleiding vraagt de gids aan de deelnemers of ze hun voornaam willen geven en of ze die sticker willen opplakken. Dit zorgt ervoor dat de rondleiding op een veel persoonlijkere manier kan verlopen. Ook de gids kleeft een sticker met de voornaam op.

Aandenken

De gids deelt aan de deelnemers een postkaart uit van één van de beelden uit de rondleiding. Dit omdat het Middelheimmuseum het belangrijk vindt om een aandenken mee te geven. Het aandenken kan nadien leiden tot gesprek(jes) in groeps- of familieverband.

Na afloop

Soms worden er foto's gemaakt. Hiervoor wordt altijd toestemming gevraagd. Bij gebruik voor publicatie wordt gevraagd om een toestemmingsformulier te ondertekenen, meestal in overleg met de begeleider.



Communicatie

De activiteit wordt op verschillende manieren gecommuniceerd. De focus van de communicatie richt zich steeds op samen naar buiten komen en genieten van kunst in het park. De communicatie voor de rondleidingen op zondag legt de nadruk op het gesprek met de mensen met (jong)dementie, aangezien de groep uitgebreider kan zijn door meerdere familieleden die kunnen aansluiten.

Online communicatie door de publiekswerking van het museum:

- Algemene mailing voor het begin van het seizoen (eind januari) met herhaling in april/mei: naar faciliteiten voor begeleid wonen; naar eerdere deelnemers, een aantal opleidingen zoals ergotherapie en seniorenconsulenten van de stad
- Op de website van het museum

Offline communicatie door de publiekswerking van het museum:

- Flyers leggen in faciliteiten voor begeleid wonen of apothekers

Occasionele communicatie door externe organisaties:

- De Alzheimer Liga Vlaanderen vzw
- De Vlaamse Ouderenraad (advies- en inspraakorgaan van ouderen bij de Vlaamse regering)
- Expertisecentrum Dementie Vlaanderen
- Via Elena de Riu van Dementievriendelijk Gent (samenwerking tussen allerlei partners om personen met (jong)dementie een volwaardige plaats te geven in de stad): mobiliseert kandidaten voor de rondleiding.

Registratie

Individuele bezoekers (rondleiding op zondag):

- Spontane deelname, geen registratie nodig om de activiteit zo toegankelijk mogelijk te maken.

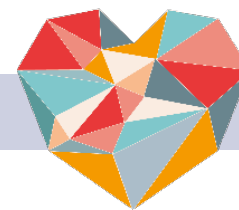
Begeleiders van faciliteiten voor begeleid wonen:

- Ze kunnen zich registreren door te mailen of te telefoneren naar de gidsen of het hoofd van de publiekswerking.
- De uiteindelijke boeking van een rondleiding verloopt wel via de website van het Middelheimmuseum, waarbij ze worden doorgeleid naar de website van het boekingskantoor vanwege de betaling. Daar staat ook duidelijk vermeld dat ze voor extra informatie het museum kunnen contacteren.
- Bij registratie wordt een bevestiging gestuurd via e-mail waarbij het programma wordt vermeld. Daarin staat ook aangegeven dat de rondleiding aan de hoofdingang start waar

de gids klaarstaat om de groep op te vangen. Een summierere wegbeschrijving kunnen ze vinden op de website van het museum en het boekingskantoor.

- De gids neemt altijd telefonisch contact op met de faciliteit voor begeleid wonen om de activiteit te bevestigen, maar ook om het thema en de aanpak af te stemmen op de noden. De gids vraagt dan ook of er speciale noden zijn. Bijvoorbeeld of er mensen zijn die minder goed horen, zien of niet goed te been zijn.

Beschrijving & Programma



Eerst is er een persoonlijk onthaal aan de hoofdingang omdat het de meest toegankelijke plek is. Daar worden de mensen welkom geheten door de gids en wacht men tot iedereen er is. Het welkomstritueel is van het grootste belang om een gastvrije omgeving te creëren.

Nadien volgt er een duidelijke introductie om de groep gerust te stellen waarbij de gids:

- zichzelf voorstelt,
- en dan worden de naamstickers gemaakt (vraag toestemming vooraleer de deelnemers met hun voornaam aan te spreken).

Bij de introductie wordt kort ingegaan op de geschiedenis van het Middelheimmuseum. Daarna wordt kort verteld wat het programma is en wat ze mogen verwachten:

- het aantal (3 of 4) kunstwerken dat ze zullen bekijken,
- het thema (breed gekozen voor interactie), en
- het doel, namelijk samen kijken en genieten.

Wat de keuze van de kunstwerken betreft, zijn voor de rondleidingen voor faciliteiten begeleid wonen een aantal themarondleidingen uitgewerkt die bij de reservering kunnen worden gekozen, terwijl voor de zondagen steeds een nieuwe rondleiding wordt ontwikkeld.

Dan wandelt de groep naar het eerste beeld, waarbij de gids de groep rond het beeld zet. Alle deelnemers gaan zitten. Door te gaan zitten creëert de gids een sfeer die de deelnemers meer laat focussen. Er wordt steeds dezelfde structuur gevolgd:

- De gids focust zich eerst op het kijken en ervaren. De gids stimuleert hen om te kijken naar het beeld en dit vanuit de verschillende kanten van het beeld. De gids stelt vragen die leiden tot de observatie van het kunstwerk. Het is belangrijk om de deelnemers wat tijd te geven.
- De gids gaat over tot de beschrijving van het kunstwerk, namelijk wat zien de deelnemers? De gids laat zoveel mogelijk mensen aan het woord. Er is geen fout antwoord. De gids herhaalt ook de antwoorden. Voor mensen die slechtziend zijn gebruikt de gids de techniek van het verbaal beschrijven. Het is een methodiek waarbij het kunstwerk op een goede manier wordt beschreven zoals de grootte, de kleur, het materiaal, enz.
- De gids stelt vragen om tot een interpretatie te komen. Als er weinig reacties zijn, zal de gids meer zelf invullen en als er wel reactie komt, zal de gids daarop inspelen. Een gevoel voor humor is erg belangrijk.
- Nadien rondt de gids hier af met een toelichting van de kunstenaar en de mogelijke bedoeling / achtergrond van het werk (kunsthistorische informatie).

Dan wandelt de groep naar het volgende beeld waarbij dit ervaringsproces wordt herhaald. Tijdens de rondleiding is de aanwezigheid van een tweede gids die logistieke steun verleent een pluspunt. Dit kan zorgen voor een zekere continuïteit van het verhaal. Bovendien kan die persoon ook helpen bij het luisteren naar reacties. De twee gidsen kunnen van rol wisselen wanneer ze het volgende kunstwerk bespreken.

Op het einde gaat men samenzitten voor een halfuur op het terras van het kasteel (buiten en gemakkelijk bereikbaar) waar men iets kan drinken of een taartje kan eten indien men dit wil. Samen napraten is een heel belangrijk onderdeel van de rondleiding. Dat is een hele informele afsluiting waarbij de deelnemers gevraagd wordt naar hun ervaringen en reflecties. De gidsen trachten nog eens heel individueel contact te maken, waarbij ze aandacht hebben voor elke deelnemer. Afhankelijk van de respons zullen de gidsen ook zelf meer vertellen of meer ingaan op de reacties. Het is ook een moment waar mantelzorgers met elkaar kunnen praten. Dan worden ook de postkaartjes gegeven.

Tot slot wordt de groep naar de uitgang begeleid waar ze dan terug worden opgehaald en uitgewuifd.

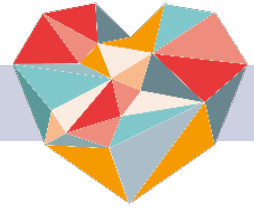
Evaluatie



De activiteit wordt tijdens de afsluiting van de rondleiding geëvalueerd. De gids stelt vragen en peilt naar de ervaringen van de deelnemers. Na de rondleiding wordt ook een evaluatieformulier gestuurd naar de mensen die een rondleiding boekten via de website.

De begeleiders van de woonzorgcentra die deelnemen geven feedback die van onschatbare waarde is. Ze hebben immers heel veel ervaring in het samenwerken met mensen met dementie. Dit gebeurt echter niet structureel.

Checklist, wanneer wat doen



Drie weken voor de activiteit

- Nagaan of de activiteit duidelijk in de museumagenda staat.

De week voor de activiteit

- Persoonlijke e-mail sturen naar eerdere individuele bezoekers waarbij gids hen uitnodigt voor de rondleiding op zondag.
- Telefonische contactname door de gids met de facilititeit voor begeleid wonen (maatwerk leveren: thema en noden bespreken).
- Weekagenda met alle rondleidingen delen met de gidsen, suppoosten en de medewerkers van het café om hen te informeren wanneer de activiteit plaatsvindt. De gids kan zo last minute aanpassingen doorvoeren zodanig dat de ideale setting wordt gecreëerd.
- Nagaan of de draagbare vouwstoeltjes en rolstoelen in orde zijn.
- Nagaan of de stickerpapieren in orde zijn.

De dag voor de activiteit

- Weersomstandigheden nagaan (annuleren bij slechte weersomstandigheden).

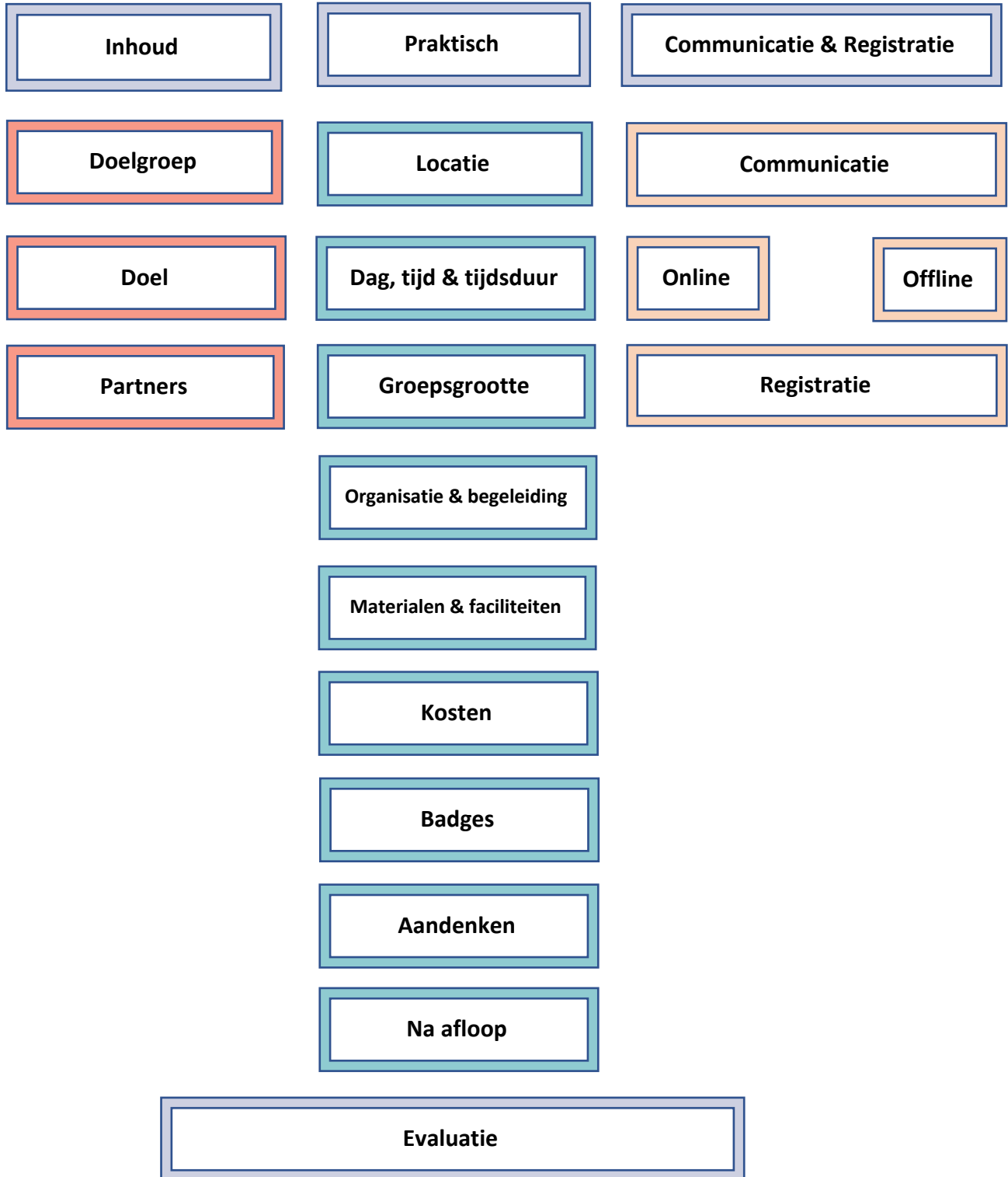
Dag van de activiteit

- Weersomstandigheden nagaan (annuleren bij slechte weersomstandigheden).
- Draagbare vouwstoeltjes en rolstoelen klaarzetten (met hulp van onthaalmedewerkers).
- Stickerpapieren met stift klaarleggen.

Corona

De activiteit werd beïnvloed door de Covid-19 pandemie. In 2021 is de activiteit enkel kunnen doorgaan in de maanden juli, augustus, september en oktober. De gidsen droegen telkens een mondkapje waardoor ze soms moeilijk te verstaan waren. Een alternatief organiseren was en is geen optie omdat het beleven in het park bij deze rondleiding centraal staat. Bovendien is het net een doelgroep die zeer voorzichtig moet zijn tijdens de coronaperiode, alsook het mengen van generaties wordt afgeraden. Voor de rondleiding op zondag moesten de individuele bezoekers zich tijdens deze periode wel registreren door te mailen of te telefoneren naar de gidsen of het hoofd van de publiekswerking.

Aandachtspunten



"Het feit dat deelnemers aan ons programma maand na maand terugkeren, bevestigt de waarde en het belang van deze rondleidingen."



Copyright Jan Dirkx

"Tijdens de wandeling tussen de kunstwerken door, genietend van de natuur, kunnen mantelzorgers met elkaar netwerken wat hen veel steun geeft."

"Mensen met dementie en mantelzorgers worden aangemoedigd om te kijken, te ervaren en te praten... en dat vertaalt zich in herinneringen, verhalen en humor."



Copyright Jan Dirkx



Copyright Middelheimmuseum

"Onze rondleidingen zijn sociale happenings. Na afloop drinken we ook een drankje."

"De manier waarop de museumgidsen de deelnemers met dementie betrekken en geduldig vragen naar hun opmerkingen en indrukken resulteert in bijzondere ervaringen voor zowel de persoon met dementie als de mantelzorger."